



一倍給付：住院日額，住院照護，門診手術  
雙重保障：75歲起定額與實支限額雙重給付  
加倍醫靠加值保障，終身最高3600倍

**PHB** 醫療保障

## 全球人壽加倍醫靠 終身醫療健康保險

**一價到底保終身**

保費固定，不隨年齡增加而調整保費。

**無理賠增額保障**

連續二年起未申請理賠，住院及手術最高加碼至50%。

**健康無憂退保費**

身故／祝壽保險金為保險費總和1.02倍與累計已領各項保險金差額。

**特定與高齡住院**

特定重大疾病／高齡住院，保障再加倍。

**終身醫療有實支**

保險年齡75歲起，享終身實支實付，保障更安心。

(完整商品內容與給付限制請參閱保單條款。)

商 品 名 稱：全球人壽加倍醫靠終身醫療健康保險(PHB)  
備查日期及文號：107年9月25日全球壽(商研)字第1070925001號  
修正日期及文號：112年2月9日依111.8.30金管保壽字第1110445485號函修正  
給 付 項 目：住院日額保險金、加護病房或燒燙傷中心醫療保險金、住院照  
護保險金、住院前後門診醫療保險金、住院手術醫療保險金、  
門診手術醫療保險金、住院醫療費用保險金、無理賠紀錄增  
額保險金、所繳保險費的退還、身故保險金或喪葬費用保險  
金、祝壽保險金(本險因費率計算考慮脫退率致本險無解約  
金。)

· 本商品幣別：新臺幣  
· 全球人壽保留承保與否及隨時調整專案內容之權利。  
· 本保險為不分紅保險單，不參加紅利分配，並無紅利給  
付項目。  
· 欲詳細瞭解本商品銷售之其他應注意事項及本公司公開  
之相關資訊及說明，您可選擇親洽本公司服務據點或至  
網址[www.transglobe.com.tw](http://www.transglobe.com.tw)查詢，並請參閱本簡介末  
頁之注意事項。

你我都可能有好幾本銀行存摺，  
對於自己的帳戶金額一目瞭然。

但是你對於自己的健康指標也這麼清楚嗎？  
有健保就能高枕無憂嗎？

## ★四口之家 一生醫療費高達1480萬元★

衛福部105年統計，台灣人的醫療保健支出高達1兆869億元，平均每人每年的醫療費用支出是4萬6,219元，若以平均壽命80歲來算，平均每人一生至少要花370萬元的醫療費用。

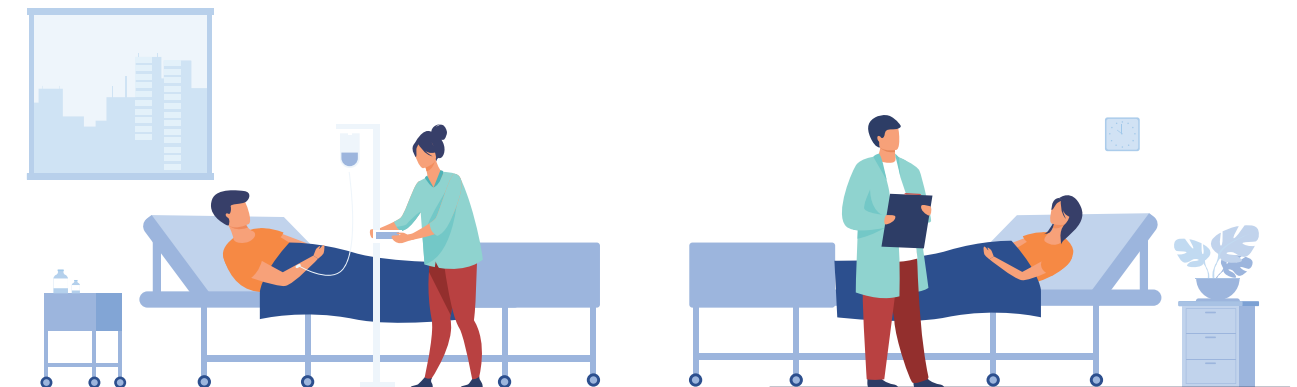
資料來源：各級政府決算書/中央健康保險署/行政院主計總處/內政部



## ★台灣人一年住院約335萬件★

男性住院件數前三大疾病排名			女性住院件數前三大疾病排名		
呼吸系統疾病	299,043 件	19.52%	妊娠、生產與產褥期合併症	214,613 件	15.14%
消化系統疾病	206,889 件	13.50%	呼吸系統疾病	204,409 件	14.42%
循環系統疾病	170,667 件	11.14%	腫瘤	171,292 件	12.09%

資料來源：衛生福利部統計處105年全民健康保險醫療統計電子書



## ★國人平均住院天數★

常見疾病住院天數		癌症住院天數	
結核病	19天	乳癌	47.9天
腦血管疾病	17.2天	血癌	22.9天
阿茲海默氏病	16.3天	腦膜癌	18.8天
腫瘤	14.4天	食道癌	15.2天
高血壓性疾病	11.5天	胃癌	14.9天
腎衰竭	11.5天	腦癌	14.5天

資料來源：衛生福利部統計處105年度全民健康保險醫療統計年報-民國105年出院患者平均住院日數統計



## ★新式療法 自費費用高★

新式療法越來越多，但多數的費用並不低，例如手術傷口較小的達文西機械手臂，自費費用大約在15~30萬元。除此之外，還有哪些常見的自付醫療費用項目呢？



醫學中心名稱	單人房自付費用	特材項目	特材自付費用	標靶藥物	每年花費
臺灣大學醫學院	2,080~8,000元	義肢	0~20萬元左右	賀癌平★ (Herceptin)	80~90萬元
臺中榮民總醫院	3,600~4,200元	塗藥或特殊塗層 血管支架	5~7萬元	癌思停★ (Avastin)	75萬元
高雄長庚紀念醫院	3,000~4,000元	陶瓷人工髖關節	7.5~10萬元	爾必得舒★ (Eribix)	168~216萬元
花蓮慈濟醫院	2,000~2,800元	特殊功能人工水晶體	3~10萬元	泰嘉錠 (Tykerb)	108萬元

★健保有條件給付

資料來源：各醫院網站,調查日期107.8.10/中央健康保險署107.1.26全民健康保險業務監理架構與指標/現代保險雜誌

# 全球人壽加倍醫靠終身醫療健康保險 (PHB)



**保險範圍** (以下內容為商品摘要，完整商品內容與給付限制請參閱保單條款)

給付項目	給付金額 (以保險金額1,000元為例)		
<b>1. 住院日額保險金</b> (同一次住院最長365日)	<b>一般住院</b>	未達保險年齡75歲	保險年齡75歲起
		住院第1~30日	1,000元/日
	住院第31日起	2,000元/日	
	<b>特定重大疾病住院</b>	未達保險年齡75歲	保險年齡75歲起
住院第1~30日		2,000元/日	6,000元/日
住院第31日起	4,000元/日		
<b>2. 住院照護保險金</b> (同一次住院最長365日)	除住院日額保險金外，另依住院天數給付 <b>1,000元/日</b>		
<b>3. 加護病房或燒燙傷中心醫療保險金</b> (同一次住院最長30日)	除住院日額保險金外，另依入住加護病房或燒燙傷中心天數給付 <b>2,000元/日</b>		
<b>4. 住院前後門診醫療保險金</b> (每日1次為限)	依住院前後二週內實際門診次數給付 <b>250元/次</b>		
<b>5. 門診手術醫療保險金</b>	<b>1,000元/次</b>		
<b>6. 住院手術醫療保險金</b>	<b>5,000元/次</b>		
<b>7. 住院醫療費用保險金</b>	保險年齡75歲起除1~6項外，另保障住院醫療費用限額 <b>200,000元/次</b> (正副本收據皆可理賠)		
<b>第1~7項保險金，累計給付上限為「日額」的 3,600 倍(給付金額最高360萬元)</b>			
<b>8. 無理賠紀錄增額保險金</b>	連續2年(含)以上未申請各項醫療保險金，當年度申請保險金時另按1~6項保險金增額20%~50%給付		
<b>9. 所繳保險費的退還、身故保險金或喪葬費用保險金</b>	<ul style="list-style-type: none"> <li>■ 被保險人滿十五足歲前死亡者：退還所繳保險費</li> <li>■ 被保險人滿十五足歲且於本契約有效期間內身故者：保險費總和×<b>1.02</b>—累計已領各項(1~8項)保險金總額</li> <li>■ 訂立本契約時，以受監護宣告尚未撤銷者為被保險人，其身故保險金變更為喪葬費用保險金。</li> </ul>		
<b>10. 祝壽保險金</b>	保險費總和× <b>1.02</b> —累計已領各項(1~8項)保險金總額 (本項給付後效力即行終止)		

**註：1.**「疾病」係指被保險人自本契約生效日起持續有效三十日以後或復效日起所發生之疾病。另如被保險人投保時之保險年齡為零歲者，就其依行政院衛生福利部公告之新生兒先天性代謝異常疾病篩檢項目所篩檢之疾病，則不受三十日限制。 **2.**「特定重大疾病」係指被保險人自本契約生效日起持續有效三十日以後或復效日起，經醫院醫師診斷確定罹患下列定義之疾病：「急性心肌梗塞(重度)」、「冠狀動脈繞道手術」、「末期腎病變」、「重大器官移植或造血幹細胞移植」。 **3.**本保險所稱之「住院」，係指被保險人經醫師診斷其疾病或傷害必須入住醫院，且正式辦理住院手續並確實在醫院接受診療者，但不包含全民健康保險法第五十一條所稱之日間住院及精神衛生法第三十五條所稱之日間留院。保險公司辦理理賠作業於需要時會參據醫學專業意見審核被保險人住院之必要性。



## 理賠情境

30歲怡君以年繳方式，投保20年期「全球人壽加倍醫靠終身醫療健康保險 (PHB)」保額1,000元，首年標準保費20,430元。

	住院日額保險金	住院照護保險金	住院手術醫療保險金	住院醫療費用保險金	無理賠紀錄增額保險金
30歲 第一次事故 理賠總金額 <b>11,000元</b>	投保2個月時，急性盲腸炎住院3天，同時進行盲腸切除手術。 3,000元	3,000元	5,000元	— —	— —
40歲 第二次事故 理賠總金額 <b>42,000元</b>	40歲時，肺炎住院14天。 14,000元	14,000元	— —	— —	14,000元
81歲 第三次事故 理賠總金額 <b>344,000元</b>	81歲時，冠狀動脈繞道手術，以健保身份住院13天，住院期間共自費材料費30萬元。 78,000元	13,000元	5,000元	200,000元	48,000元

註：理賠時仍須依實際情況並符合保單條款約定為準。

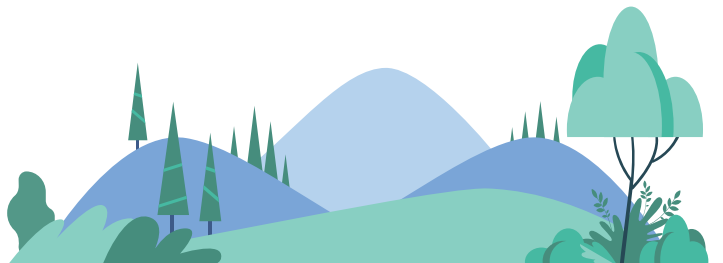
## 投保規則 (以下內容為投保規則之摘要，詳細內容或其他未規範事項請參閱新契約投保規則之規定)

- **保險期間**：終身(至110歲)。
- **繳費年期／投保年齡**：

繳費年期	投保年齡
10年期	0歲~65歲
15年期	0歲~60歲
20年期	0歲~55歲
30年期	0歲~45歲
- **投保金額**：以「百元」為增加單位
  - 最低保額：0歲~49歲：1,000元／50歲(含)以上：500元
  - 累積最高保額：3,000元
- **附約限制**：可附加附約(請參閱新契約投保規則)
- **繳別**：年繳、半年繳、季繳、月繳
- **最低保險費限制**：每期保險費(含附約保費)最低須為1,500元；月繳件首期須繳付2個月保險費，亦即其保單首期保險費最低須為3,000元。

## 保費折讓

- 選擇金融機構轉帳者，享有1.5%之保費折讓。
- 首期選擇自行繳納且續期選擇金融機構轉帳者，享有1.5%之保費折讓。
- 適用續期自行繳納1%之保費折讓。
- 集體彙繳保費折讓：5人(含)以上且首期經由金融機構轉帳繳費或自行繳納且續期選擇金融機構轉帳者，可享2%保費折讓，惟不再另享有金融機構轉帳保費折讓。





# 全球人壽加倍醫靠終身醫療健康保險(PHB)年繳保險費費率表

(下表為20年期保險費費率表,其他繳費年期費率請參閱保單條款)

單位:元/每百元日額

性別			性別			性別		
20年期			20年期			20年期		
年齡	男性	女性	年齡	男性	女性	年齡	男性	女性
0	1,712	1,473	19	2,144	1,788	38	2,889	2,252
1	1,728	1,486	20	2,176	1,810	39	2,937	2,278
2	1,746	1,498	21	2,209	1,834	40	2,984	2,305
3	1,762	1,511	22	2,241	1,856	41	3,050	2,339
4	1,779	1,522	23	2,275	1,880	42	3,116	2,373
5	1,794	1,534	24	2,309	1,903	43	3,181	2,405
6	1,808	1,544	25	2,342	1,927	44	3,246	2,440
7	1,822	1,554	26	2,373	1,950	45	3,313	2,474
8	1,834	1,563	27	2,406	1,973	46	3,378	2,506
9	1,847	1,574	28	2,439	1,996	47	3,442	2,541
10	1,858	1,582	29	2,470	2,020	48	3,507	2,572
11	1,891	1,606	30	2,503	2,043	49	3,570	2,604
12	1,924	1,629	31	2,552	2,069	50	3,633	2,636
13	1,955	1,652	32	2,601	2,095	51	3,736	2,690
14	1,987	1,675	33	2,649	2,121	52	3,838	2,743
15	2,019	1,698	34	2,699	2,148	53	3,941	2,796
16	2,050	1,720	35	2,746	2,174	54	4,042	2,849
17	2,082	1,742	36	2,794	2,200	55	4,143	2,900
18	2,113	1,765	37	2,842	2,227			

## 注意事項

●消費者投保前應審慎瞭解本保險商品之承保範圍、除外不保事項及商品風險,且於購買本商品前,應詳閱各種銷售文件內容,本商品之預定附加費用率最高24.98%,最低16.04%;如要詳細瞭解其他相關資訊,請洽本公司業務員、服務據點/服務中心(免付費及申訴電話:0800-000-662)或網站(網址:www.transglobe.com.tw)以保障您的權益。 ●稅法相關規定之改變可能會影響本保險之給付金額。人壽保險之死亡給付及年金保險之確定年金給付於被保險人死亡後給付於指定受益人者,依保險法第一百十二條規定不得作為被保險人之遺產,惟如涉有規避遺產稅等稅捐情事者,稽徵機關仍得依據有關稅法規定或納稅者權利保護法第七條所定實質課稅原則辦理。實質課稅相關實務案例,敬請參閱全球人壽網站-實質課稅原則說明。 ●本簡介因篇幅有限,僅能摘錄要點。保險契約各項權利義務(包括保險給付之相關條件、限制等)皆詳列於保單條款,消費者務必詳加閱讀瞭解,並把握保單契約撤銷之時效(收到保單翌日起算十日內)。 ●本商品部分年齡可能發生累積所繳保險費超出身故保險金給付之情形。 ●本保險商品受人身保險安定基金保障,其詳細保障範圍及條件皆依相關法令辦理。本商品非存款商品,無受「存款保險」之保障。 ●有關未滿15歲被保險人所繳保險費退還之範例,敬請參閱全球人壽網站-未滿15歲被保險人所繳保險費退還範例之說明。

全壽行宣A112031 112.02 PM(金融友善版)